

УТВЕРЖДЕНО:

Постановлением главы администрации МО г. Донской

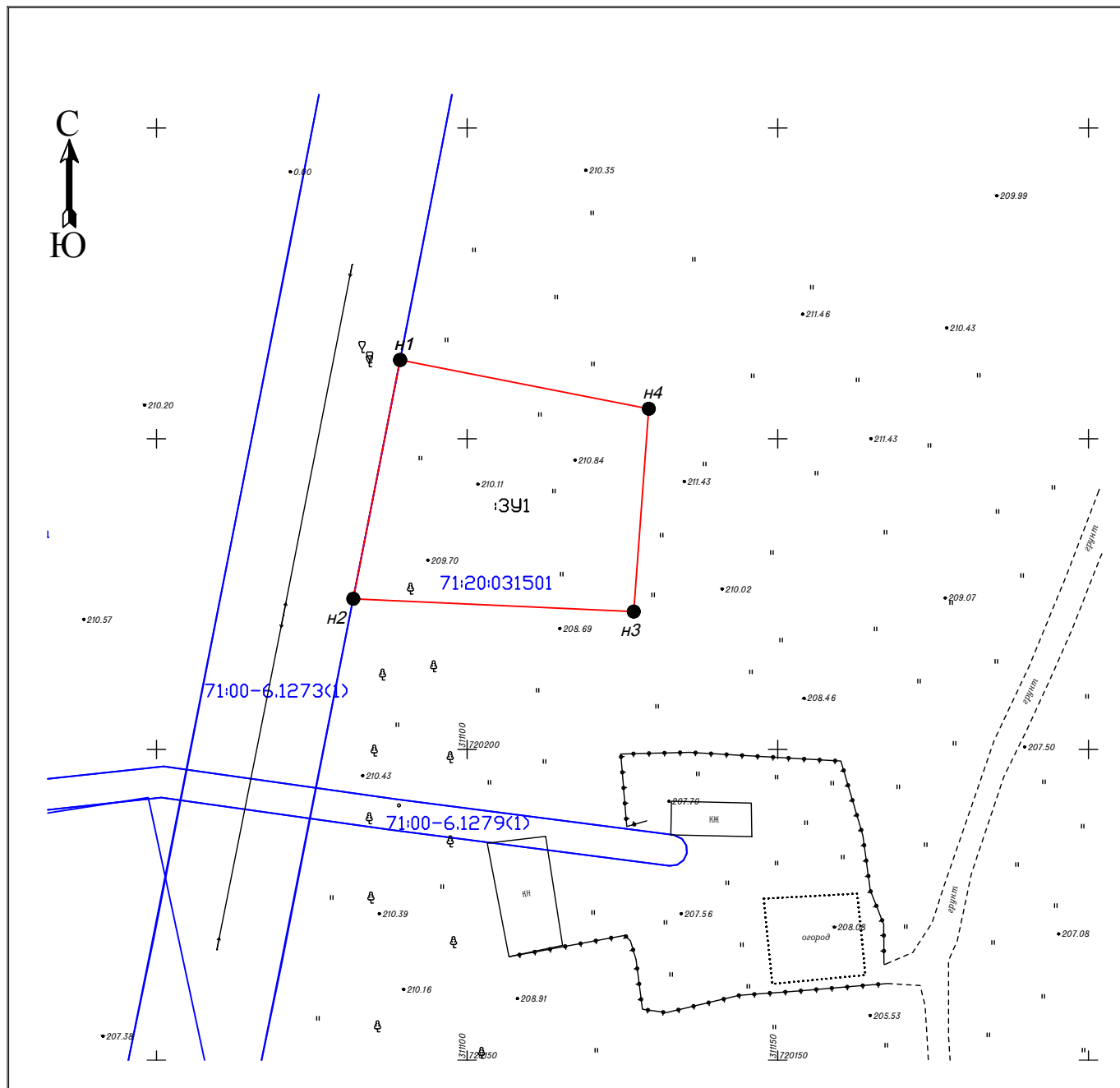
№ _____ от « _____ » _____ 2024 года

СХЕМА

расположения земельного участка или земельных участков на кадастровом плане территории 71:20:031501

Категория земель: Земли населенных пунктов. **Система координат:** МСК-71.1

Условный номер земельного участка =		
Площадь земельного участка 1538 м ²		
Обозначение характерных точек границ	Координаты, м	
	X	Y
1	2	3
н1	720262.67	311089.20
н2	720224.24	311081.67
н3	720222.18	311126.81
н4	720254.82	311129.24
н1	720262.67	311089.20



Масштаб 1:1000

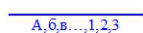
Условные обозначения:



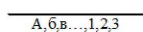
- вновь образованная часть границы, сведения о которой достаточны для определения ее местоположения



- характерная точка границы, сведения о которой позволяют однозначно определить ее положение на местности



- графическая и текстовая информация, содержащаяся в материалах государственного кадастра недвижимости



- топографическая съемка