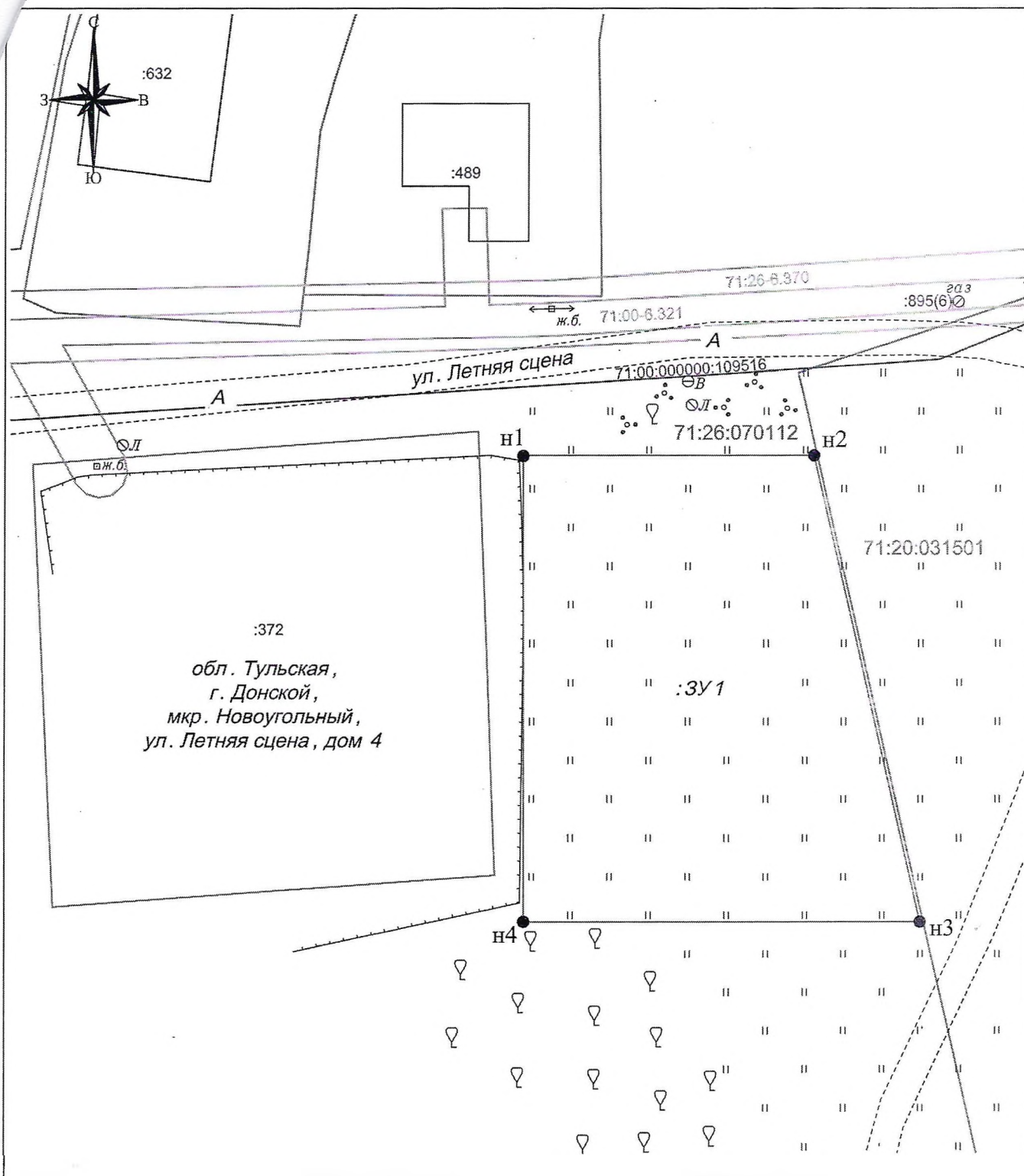


Утверждена
Постановлением администрации
муниципального образования
город Донской

от _____ № _____

Схема расположения земельного участка или земельных участков на кадастровом плане территории.

Условный номер земельного участка -		
Площадь земельного участка 1300 м ²		
Обозначение характерных точек границ	Координаты, м	
	X	Y
1	2	3
н1	722707,81	310417,68
н2	722707,81	310443,78
н3	722665,72	310453,45
н4	722665,71	310417,78
н1	722707,81	310417,68



Система координат : местная СК МСК 71.1. Масштаб : 1:500

Кадастровый квартал 71:26:070112

Условные обозначения :

	граница образуемого земельного участка
	существующая часть границы имеющиеся в сведениях ЕГРН
	объекты капитального строительства и сооружения
	обозначение характерной точки границы земельного участка
	границы ЗОУИТ
	контур здания
	заборы металлические высотой более 1 метра
	проезжие части улиц без бортового камня
	растительность травяная, луговая (разнотравье)
	кустарники