



Акционерное общество
«Газпром газораспределение Тула»
(АО «Газпром газораспределение Тула»)

Филиал в г. Узловой

Главе администрации
МО г. Донской

С.Г. Кулику

ул. Энгельса, д. 20, г. Узловая,
Тульская область, Российская Федерация, 301607
Тел.: +7 (48731) 5-76-82, Факс: +7 (48731) 5-76-82
E-mail: UzlovskMRG@tulaobl-gaz.ru
ОКПО 03257047, ОГРН 1027100507180, ИНН 7107029245, КПП
711702001

26.11.2024 № 06-57-07/1694
на № В-дл/16586 от Д.Н. Додд

О возможности подключения

Уважаемый Сергей Григорьевич!

Филиал АО «Газпром газораспределение Тула» в г. Узловой, рассмотрев Ваше обращение о возможности подключения (технологическое присоединение) земельных участков:

- с кадастровым номером 71:26:070503:303, местоположение: Тульская область, г. Донской, мкр. Руднев, ул. Больничная, примерно в 18м на юго-запад от жилого дома №19;

- с кадастровым номером 71:26:070503:516, местоположение: Тульская область, г. Донской, мкр. Руднев, ул. Больничная, примерно в 18м на юго-запад от жилого дома №19;

- с кадастровым номером 71:26:070503:517, местоположение: Тульская область, г. Донской, мкр. Руднев, ул. Больничная, примерно в 18м на юго-запад от жилого дома №19;

- с кадастровым номером 71:26:040204:70, местоположение: Тульская область, г. Донской, мкр. Центральный, ул. Привокзальная, район нежилого здания д.10;

- с кадастровым номером 71:26:040204:71, местоположение: Тульская область, г. Донской, мкр. Центральный, ул. Привокзальная, район нежилого здания д.10;

- с кадастровым номером 71:26:000000:11714, местоположение: Тульская область, г. Донской, мкр. Центральный, ул. Привокзальная;

- с кадастровым номером 71:26:040106:213, местоположение: Тульская область, г. Донской, мкр. Центральный, ул. Привокзальная;

- с кадастровым номером 71:26:040106:214, местоположение: Тульская область, г. Донской, мкр. Центральный, ул. Привокзальная;

- с кадастровым номером 71:26:010102:159, местоположение: Тульская область, г. Донской, мкр. Центральный, ул. 328 Стрелковая Дивизия;

- с кадастровым номером 71:26:010102:160, местоположение: Тульская область, г. Донской, мкр. Центральный, ул. 328 Стрелковая Дивизия;
- с кадастровым номером 71:26:060102:51, местоположение: Тульская область, г. Донской, мкр. Северо-Задонск, примерно в 50м на юг от земельного участка с кадастровым номером 71:26:060102:1;
- с кадастровым номером 71:26:040106:211, местоположение: Тульская область, г. Донской, мкр. Центральный, ул. Привокзальная;
- с кадастровым номером 71:26:040106:211, местоположение: Тульская область, г. Донской, мкр. Центральный, ул. проезд Октябрьский, д.2;
- с кадастровым номером 71:26:030202:122, местоположение: Тульская область, г. Донской, мкр. Центральный, ул. Колхозная, сообщает.

Подача природного газа для газификации вышеуказанных земельных участков возможна.

Данная информация является предварительной и на момент получения технических условий возможны изменения.

Присоединение к сети газораспределения объекта капитального строительства осуществляется в соответствии с Правилами подключения (технологического присоединения) объектов капитального строительства к сетям газораспределения, утвержденных постановлением Правительства Российской Федерации от 13 сентября 2021 г. N 1547.

В соответствии с пунктом 16 вышеуказанных Правил, к заявке о подключении прилагаются следующие документы:

- а) ситуационный план;
- б) топографическая карта земельного участка заявителя в масштабе 1:500 (со всеми наземными и подземными коммуникациями и сооружениями), согласованная с организациями, эксплуатирующими указанные коммуникации и сооружения (не прилагается, если заказчик - физическое лицо);
- в) копия документа, подтверждающего право собственности или иное предусмотренное законом право на объект капитального строительства и (или) земельный участок, на котором расположены (будут располагаться) объекты капитального строительства заявителя;
- г) доверенность или иные документы, подтверждающие полномочия представителя заявителя (в случае, если заявка о подключении подается представителем заявителя);
- д) расчет максимального часового расхода газа (не прилагается, если планируемый максимальный часовой расход газа не более 7 куб. метров).

Срок действия технических условий составляет 3 года.

Обращаем Ваше внимание на то, что рядом с границей земельных участков:

- с кадастровым номером 71:26:040204:70, местоположение: Тульская область, г. Донской, мкр. Центральный, ул. Привокзальная, район нежилого здания д.10;

- с кадастровым номером 71:26:040204:71, местоположение: Тульская область, г. Донской, мкр. Центральный, ул. Привокзальная, район нежилого здания д.10, проходит газопровод среднего давления.

В границах земельных участков:

- с кадастровым номером 71:26:070503:303, местоположение: Тульская область, г. Донской, мкр. Руднев, ул. Больничная, примерно в 18м на юго-запад от жилого дома №19;

- с кадастровым номером 71:26:070503:516, местоположение: Тульская область, г. Донской, мкр. Руднев, ул. Больничная, примерно в 18м на юго-запад от жилого дома №19;

- с кадастровым номером 71:26:070503:517, местоположение: Тульская область, г. Донской, мкр. Руднев, ул. Больничная, примерно в 18м на юго-запад от жилого дома №19;

- с кадастровым номером 71:26:040106:211, местоположение: Тульская область, г. Донской, мкр. Центральный, ул. проезд Октябрьский, д.2, проходит газопровод низкого давления.

Согласно п. 7 «Правил охраны газораспределительных сетей», утвержденных Постановлением Правительства РФ от 20 ноября 2000 г. N 878 охранная зона газораспределительных сетей устанавливаются вдоль трасс наружных газопроводов - в виде территории, ограниченной условными линиями, проходящими на расстоянии 2 метров с каждой стороны газопровода.

Согласно п.14 «на земельные участки, входящие в охранные зоны газораспределительных сетей, в целях предупреждения их повреждения или нарушения условий их нормальной эксплуатации налагаются ограничения (обременения), которыми запрещается:

а) строить объекты жилищно-гражданского и производственного назначения;

...

е) огораживать и перегораживать охранные зоны, препятствовать доступу персонала эксплуатационных организаций к газораспределительным сетям, проведению обслуживания и устранению повреждений газораспределительных сетей».

Приложение: План сети газоснабжения на 8-ми листах.

**И.о. главного инженера филиала
АО «Газпром газораспределение Тула»
в г. Узловой**

 **О.А. Тщедушина**

Кучинская обл., г. Демидов,
 мкр. Дуги, ул. Большая,
 примыкает в 18м по по-задной
 от г. 19

кв №: 26; 040503; 303

В рамках участка
 переходный кадастровый

заказный №9 Ф89

кв №: 26; 040503; 516

кв №: 26; 040503; 517

В рамках участка
 переходный кадастровый
 заказный №9 Ф89



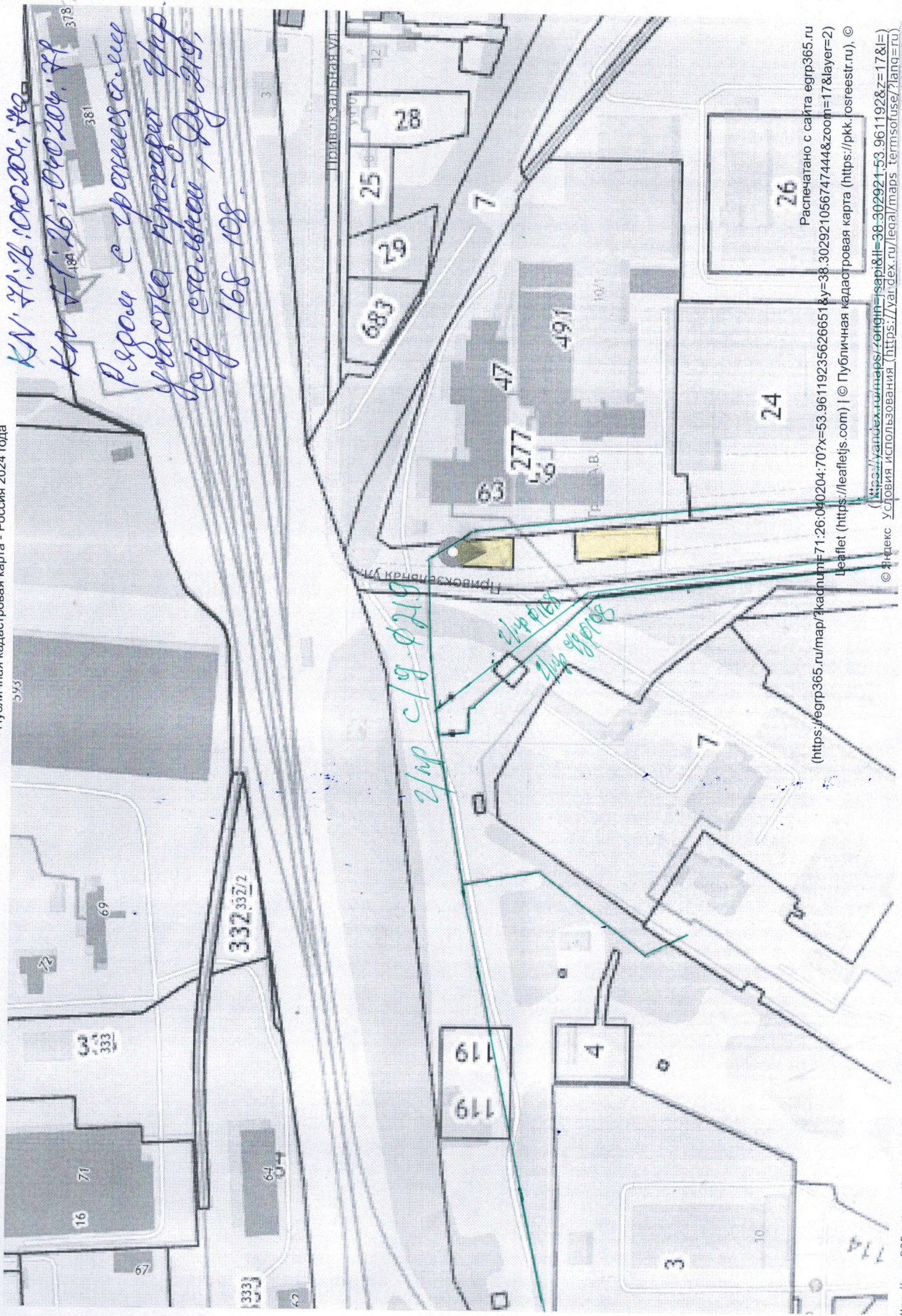
Отчет на участок 33:22:032125:***

отправлен заказчику
 адресовано с сайта egrp365.ru
 идентификатор заказа: 33:22:032125:***
 идентификатор документа: 16817021

<https://egrp365.ru/map/?kadnum=71:26:070503:303&x=59.9390877341254&y=38.4118081391602&layer=2>

Leaflet (https://leafletjs.com) | © Публичная кадастровая карта (https://pkk.rosreestr.ru), ©

© Яндекс
 условия использования: https://yandex.ru/legal/terms_of_use/?lang=ru



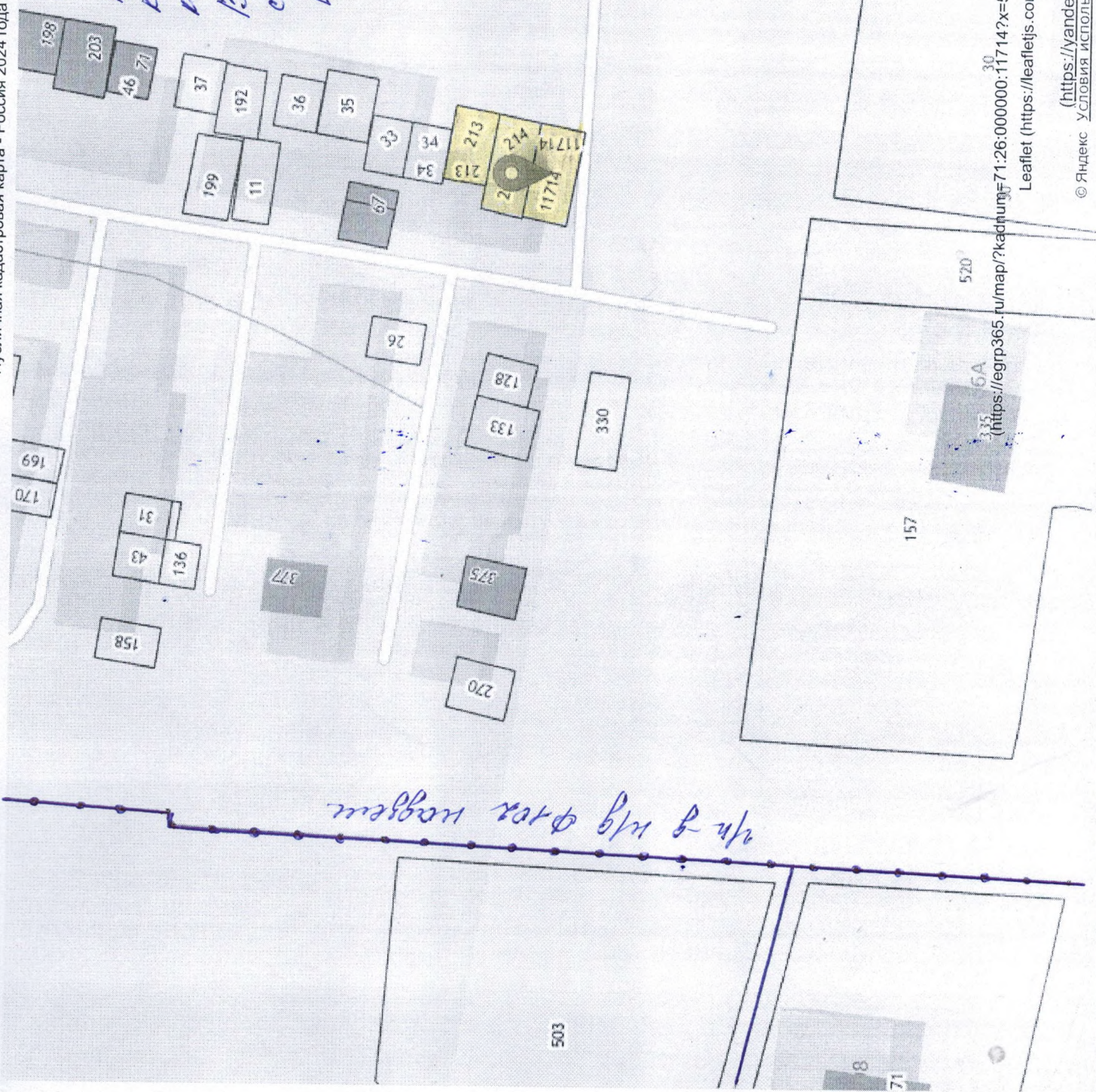
КН: 71:26:040204, 70
 КН: 71:26:040204, 71
 Взлом с гретомса.мч
 участка площадью 219
 кв.м с/г 0219,
 д/п 168, 108

д/п с/г 0219
 д/п 168
 д/п 108

Распечатано с сайта egrs365.ru
 (https://egrs365.ru/map/?kadmum=71:26:040204:70?x=53.96119235626651&y=38.30292105674744&zoom=17&layer=2)
 Leaflet (https://leafletjs.com) | © Публичная кадастровая карта (https://prk.rosreestr.ru), ©
 Яндекс. Условья использования (https://yandex.ru/legal/maps_termsofuse/?lang=ru)

*Трудовая обл., г. Пермь,
 мкр. Центральная ул. Фрибозама
 КН 71:26:040106; 213
 КН 71:26:040106; 214
 КН 71:26:000000; 11714
 В границах участка
 с/объект газораспределения
 шлей.*

ул. Фрибозама

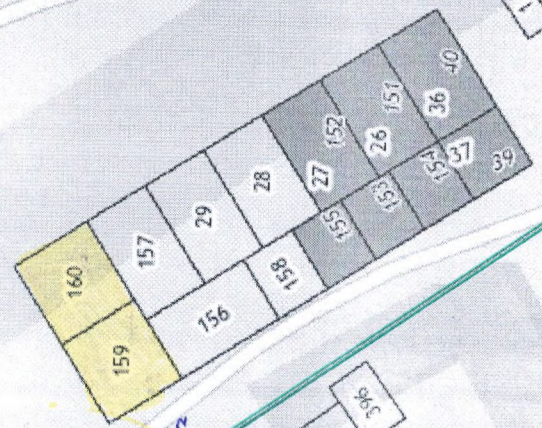


Распечатано с сайта egr365.ru
<https://egr365.ru/map/?kadnum=71:26:000000:11714?x=53.95976579066291&y=38.32307249307633&zoom=19&layer=2>
 Leaflet (<https://leafletjs.com>) | © Публичная кадастровая карта (<https://pkk.rosreestr.ru>), ©

© Яндекс (<https://yandex.ru/maps/?origin=jsapi&ll=38.323072,53.959766&z=19&lang=ru>)
 условия использования (https://yandex.ru/legal/maps_termsofuse/?lang=ru)

*Турьская обл., г. Ночевка,
 мкр. Центральная, ул. Зас
 Сыренская Дивизия 33
 к/п 71, 26, 02, 02, 159
 к/п 71, 02, 02, 160
 В рамках передачи
 земельной территории
 неей.*

*ул. З
 279
 φ 325*



Распечатано с сайта egr365.ru
 (https://egr365.ru/map/?kadmnum=71:26:010102:1597x=53.97100813932091&y=38.288536369800575&zoom=19&layer=2)
 Leaflet (https://leafletjs.com) | © Публичная кадастровая карта (https://pk.rosreestr.ru), ©

(https://yandex.ru/maps/?origin=jsapi&ll=38.288536_53.971008&z=19&|=)
 © Яндекс Условия использования (https://yandex.ru/legal/maps_termsofuse/?lang=ru)



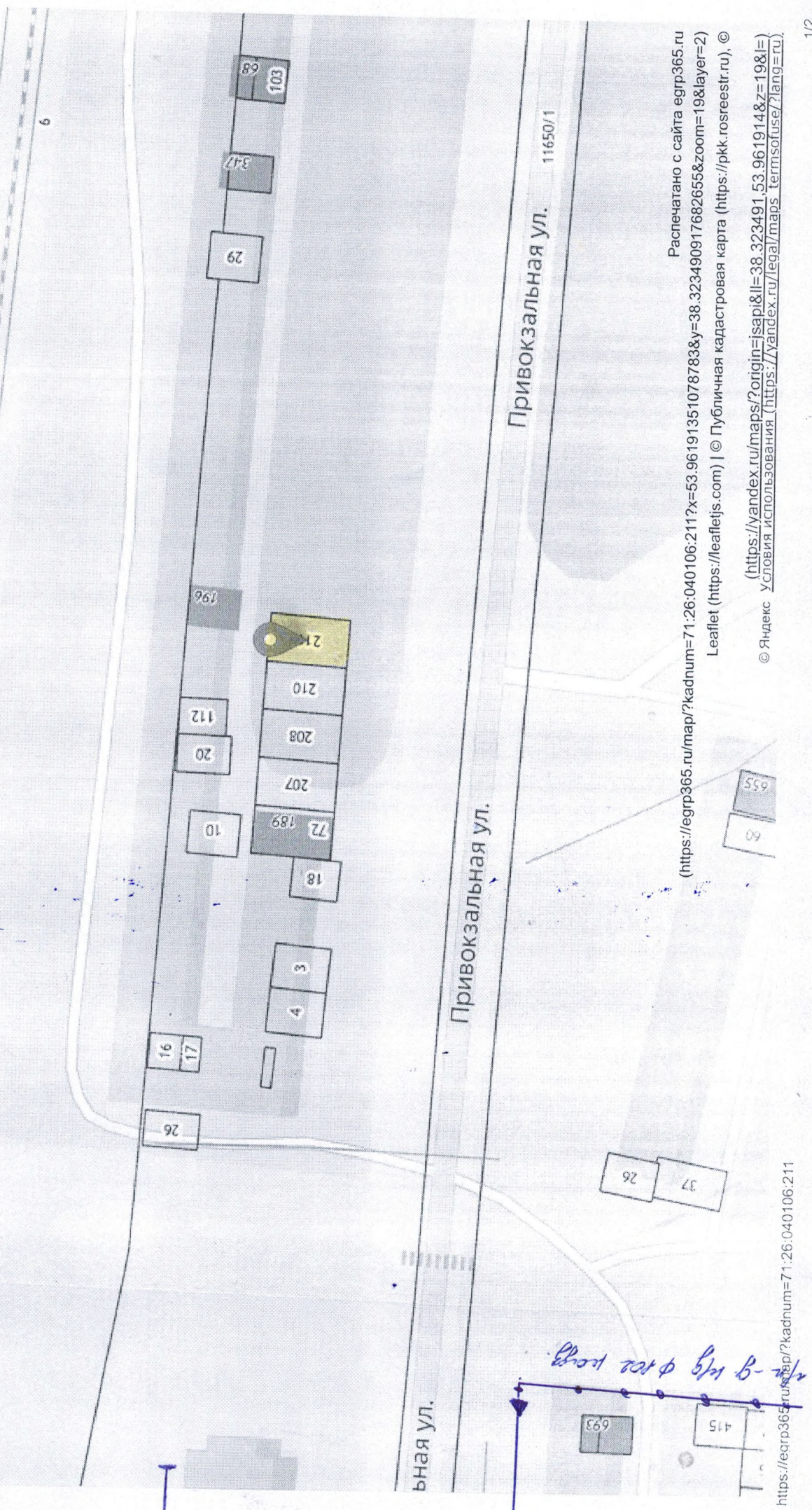
*Тульская обл., г. Давыдов,
 мкр. Северо-Западный
 кв. №1, доп. объект: 51
 в границах участка
 сестры погребенников
 ксб.*

*Ф.И.О.
 В.И.
 В.И.*

Распечатано с сайта egrp365.ru
<https://egrp365.ru/map/?kadmum=71:26:060102:51?x=54.02107034310674&y=38.376445770263688&z=000=17&layer=2>
 Leaflet (https://leafletjs.com) | © Публичная кадастровая карта (https://pkk.rosreestr.ru), ©

(https://yandex.ru/maps/?origin=isapi&#f=38.37644654.02107034310674&lang=ru)
 условия использования (https://yandex.ru/legal/maps_termsofuse/?lang=ru)

Тульская обл. г. Донской,
 мкр Центральная,
 ул. Привокзальная
 КН №120:040106:211
 В частной усадьбе
 своей, изораспределен
 шей.

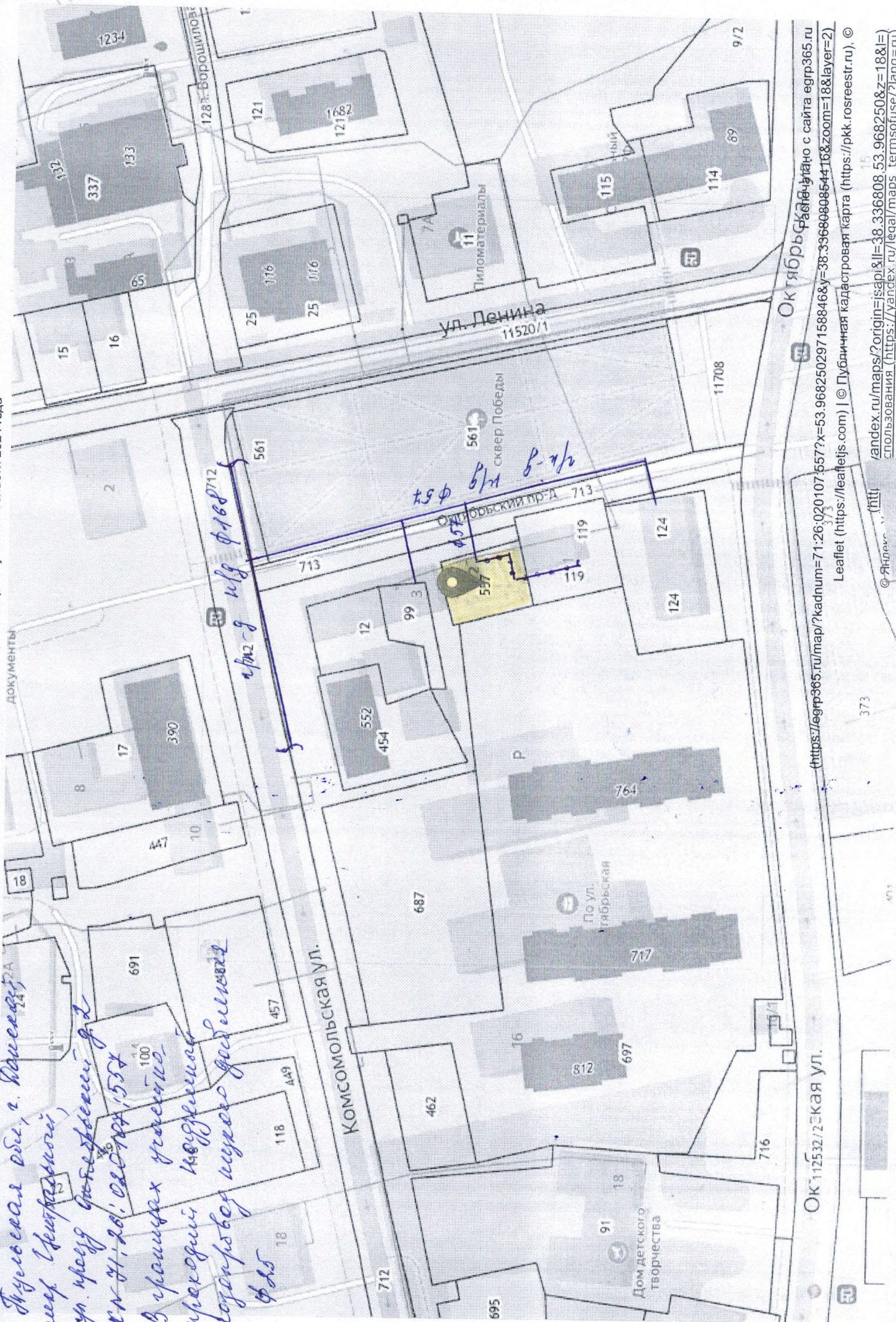


Распечатано с сайта egr365.ru
<https://egr365.ru/map/?kadnum=71:26:040106:211?x=53.96191351078783&y=38.323490917682655&zoom=19&layer=2>
 Leaflet (<https://leafletjs.com>) | © Публичная кадастровая карта (<https://pkk.rosreestr.ru>), ©
 © Яндекс (<https://yandex.ru/maps/?origin=jsapi&ll=38.323491,53.961914&z=19&lf=1>)
 условия использования (https://yandex.ru/legal/maps_termsofuse/?lang=ru).

Тульская обл., г. Новомосковск,
 мкр. Центральная,
 ул. проезд Октябрьский д. 2
 кв. 41; кв. 28; кв. 104; 557
 В границах участка
 переходной координатной
 системы 645

2/12-г ул. Ф168/12
 561

КСФ 8/11 8-1/2
 Октябрьский пр-д 713



ОК 112532/2-кая ул.

Октябрьский пр-д

<https://eogr365.ru/map/?kadnum=71:26:020107:557>
 с сайта eogr365.ru
 373
 38-3368080854416&zoom=18&layer=2
 Публичная кадастровая карта (https://pk.rosreestr.ru) ©

Яндекс. (niti)
 Яндекс. (niti)
 Яндекс. (niti)

<https://eogr365.ru/map/?kadnum=71:26:020107:557>
 Яндекс. (niti)
 Яндекс. (niti)



кв 71 № 030202 : 122
 с/пб Центральный ул.
 Кошкова.
 В границах участка
 См. газификация.
 Нет.

Распечатано с сайта egrp365.ru
 (https://egrp365.ru/map/?kadmum=71-26-030202-122?x=53.96581889020164&y=38.35340023040772&zoom=17&layer=2)
 Leaflet (https://leafletjs.com) © Публичная кадастровая карта (https://pkk.rosreestr.ru), ©
 Яндекс. Условья использования (https://yandex.ru/legal/maps_termsofuse/?lang=ru)