

Утверждена

(наименование документа об утверждении, включая наименования органов государственной власти или

органов местного самоуправления, принявших решение об утверждении схемы или

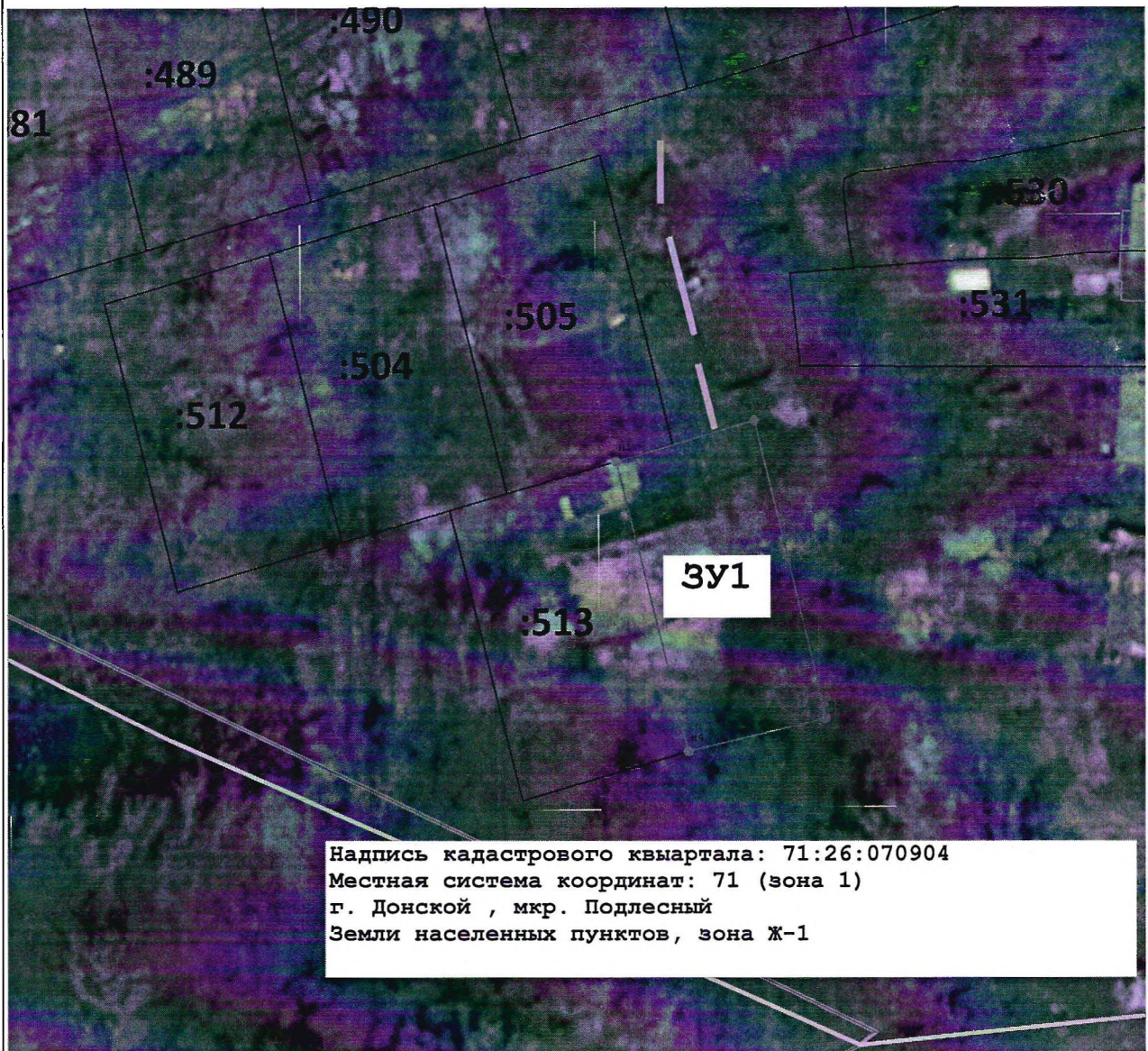
подписавших соглашение о перераспределении земельных участков)

от _____

№ _____



Схема расположения земельного участка или земельных участков на кадастровом плане территории

Площадь земельного участка <u>1 016 м²</u>																					
<small>(указывается проектная площадь образуемого земельного участка, вычисленная с использованием технологических и программных средств, в том числе размещенных на официальном сайте федерального органа исполнительной власти, уполномоченного Правительством Российской Федерации на осуществление государственного кадастрового учета, государственной регистрации прав, ведение Единого государственного реестра недвижимости и предоставление сведений, содержащихся в Едином государственном реестре недвижимости, в информационно-телекоммуникационной сети "Интернет" (далее - официальный сайт), с округлением до 1 квадратного метра. Указанное значение площади земельного участка может быть уточнено при проведении кадастровых работ не более чем на десять процентов)</small>																					
Обозначение характерных точек границ	Координаты, м <small>(указываются в случае подготовки схемы расположения земельного участка с использованием технологических и программных средств, в том числе размещенных на официальном сайте. Значения координат, полученные с использованием указанных технологических и программных средств, указываются с округлением до 0,01 метра)</small>																				
	<table border="1"><thead><tr><th></th><th>X</th><th>Y</th></tr><tr><th>1</th><th>2</th><th>3</th></tr></thead><tbody><tr><td>н1</td><td>715 546,56</td><td>305 218,81</td></tr><tr><td>н2</td><td>715 552,87</td><td>305 240,03</td></tr><tr><td>н3</td><td>715 507,35</td><td>305 251,09</td></tr><tr><td>н4</td><td>715 502,25</td><td>305 229,86</td></tr><tr><td>н1</td><td>715 546,56</td><td>305 218,81</td></tr></tbody></table>		X	Y	1	2	3	н1	715 546,56	305 218,81	н2	715 552,87	305 240,03	н3	715 507,35	305 251,09	н4	715 502,25	305 229,86	н1	715 546,56
	X	Y																			
1	2	3																			
н1	715 546,56	305 218,81																			
н2	715 552,87	305 240,03																			
н3	715 507,35	305 251,09																			
н4	715 502,25	305 229,86																			
н1	715 546,56	305 218,81																			



Масштаб 1:1 000

Условные обозначения:

- - характерная точка границы земельного участка, сведения о которой отсутствуют в ЕГРН, местоположение которой определено при кадастровых работах (новая характерная точка)
- - часть границы, местоположение которой определено при выполнении кадастровых работ
- - часть границы, сведения ЕГРН о которой позволяют однозначно определить ее положение на местности
- - граница зоны жилой застройки
- - Граница кадастрового квартала
- :98** - Надписи кадастрового номера земельного участка
- 47:03:0605002 - Обозначение кадастрового квартала
-  - Слой спутниковой карты
-  - проход к участку