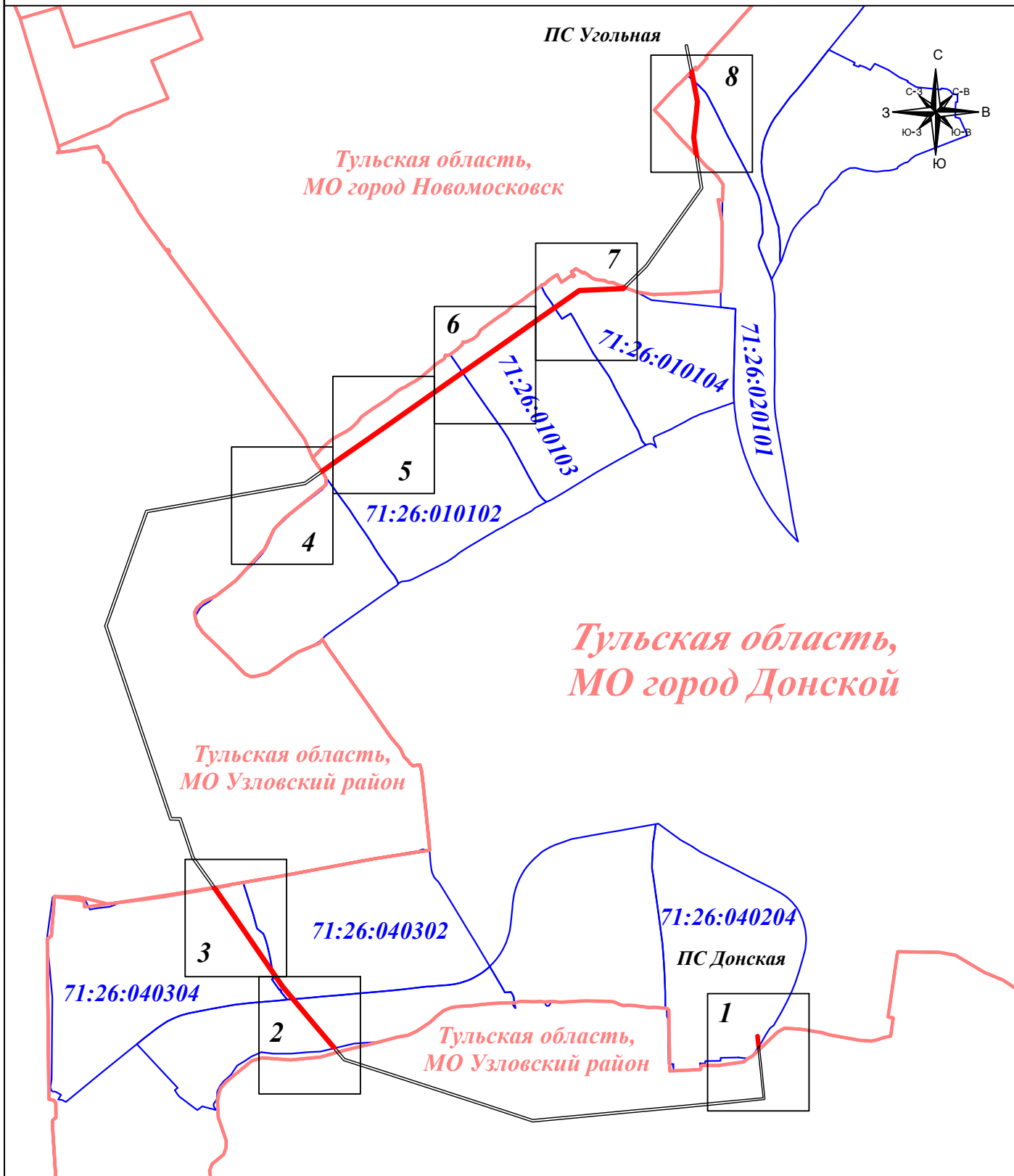


Публичный сервитут для размещения и дальнейшей эксплуатации объекта электросетевого хозяйства
ВЛ-110кВ Донская-Угольная, расположенная по адресу: Тульская область, МО г.Донской
(наименование объекта)

Схема расположения границ публичного сервитута

Основной лист



Масштаб 1: 20 000



Подпись

Тулников С.Г.
Дата: 30 июня 2024г.

Место для оттиска печати (при наличии) лица,
составившего описание местоположения границ объекта

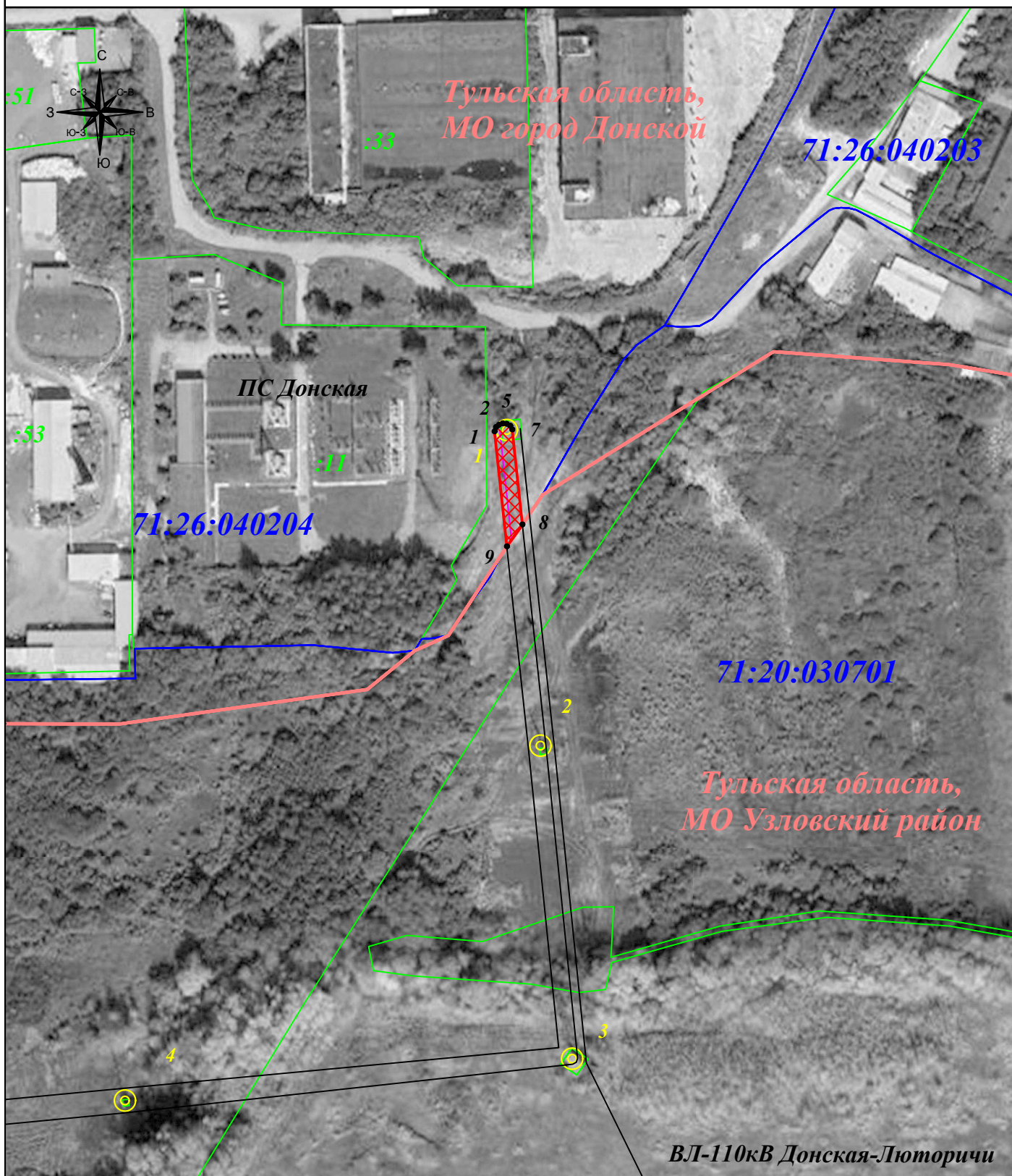
Условные знаки и обозначения:

- 1 - характерная точка зоны публичного сервитута
- 71 - номер земельного участка
- 71:00:012345 - номер кадастрового квартала
- 9 - опора линии электропередачи.
- граница публичного сервитута
- граница земельного участка
- граница кадастрового квартала
- граница муниципального района
- линия электропередачи

Публичный сервитут для размещения и дальнейшей эксплуатации объекта электросетевого хозяйства
ВЛ-110кВ Донская-Угольная, расположенная по адресу: Тульская область, МО г.Донской
(наименование объекта)

Схема расположения границ публичного сервитута

Выносной лист №1



Масштаб 1: 2 000

Условные знаки и обозначения:

- 1 - характерная точка зоны публичного сервитута
- :11 - номер земельного участка
- 71:00:012345 - номер кадастрового квартала
- 9 ☉ - опора линии электропередачи.
- граница публичного сервитута
- граница земельного участка
- граница кадастрового квартала
- граница муниципального района
- линия электропередачи

Подпись



Тулъников С.Г.

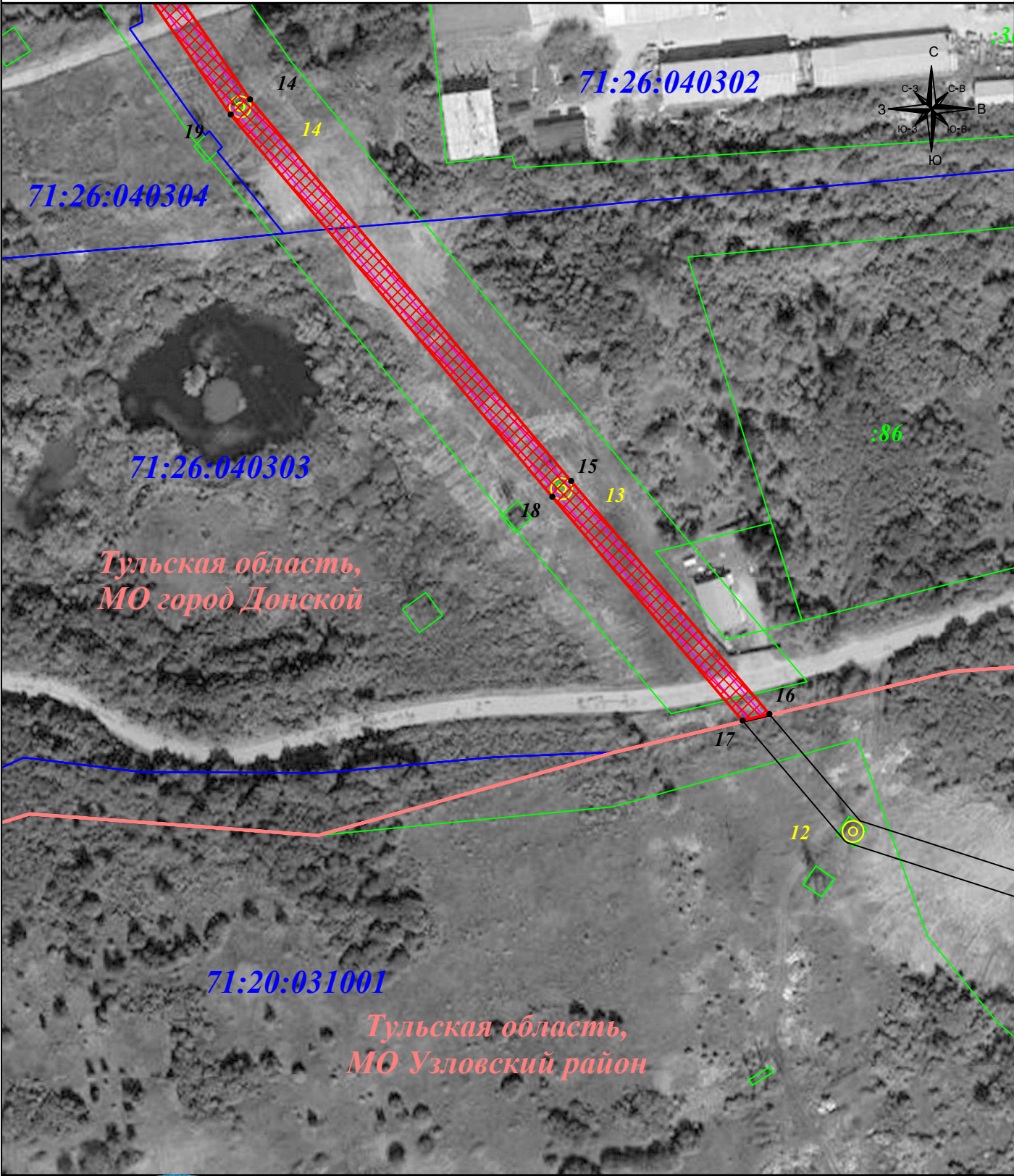
Дата: 30 июня 2024г.

Место для отиска печати (при наличии) лица,
составившего описание местоположения границ объекта

Публичный сервитут для размещения и дальнейшей эксплуатации объекта электросетевого хозяйства
ВЛ-110кВ Донская-Угольная, расположенная по адресу: Тульская область, МО г.Донской
(наименование объекта)

Схема расположения границ публичного сервитута

Выносной лист №2



Подпись

Место для оттиска печати (при наличии) лица,
составившего описание местоположения границ объекта

Тульников С.Г.
Дата: 30 июня 2024г.

Масштаб 1: 2 000

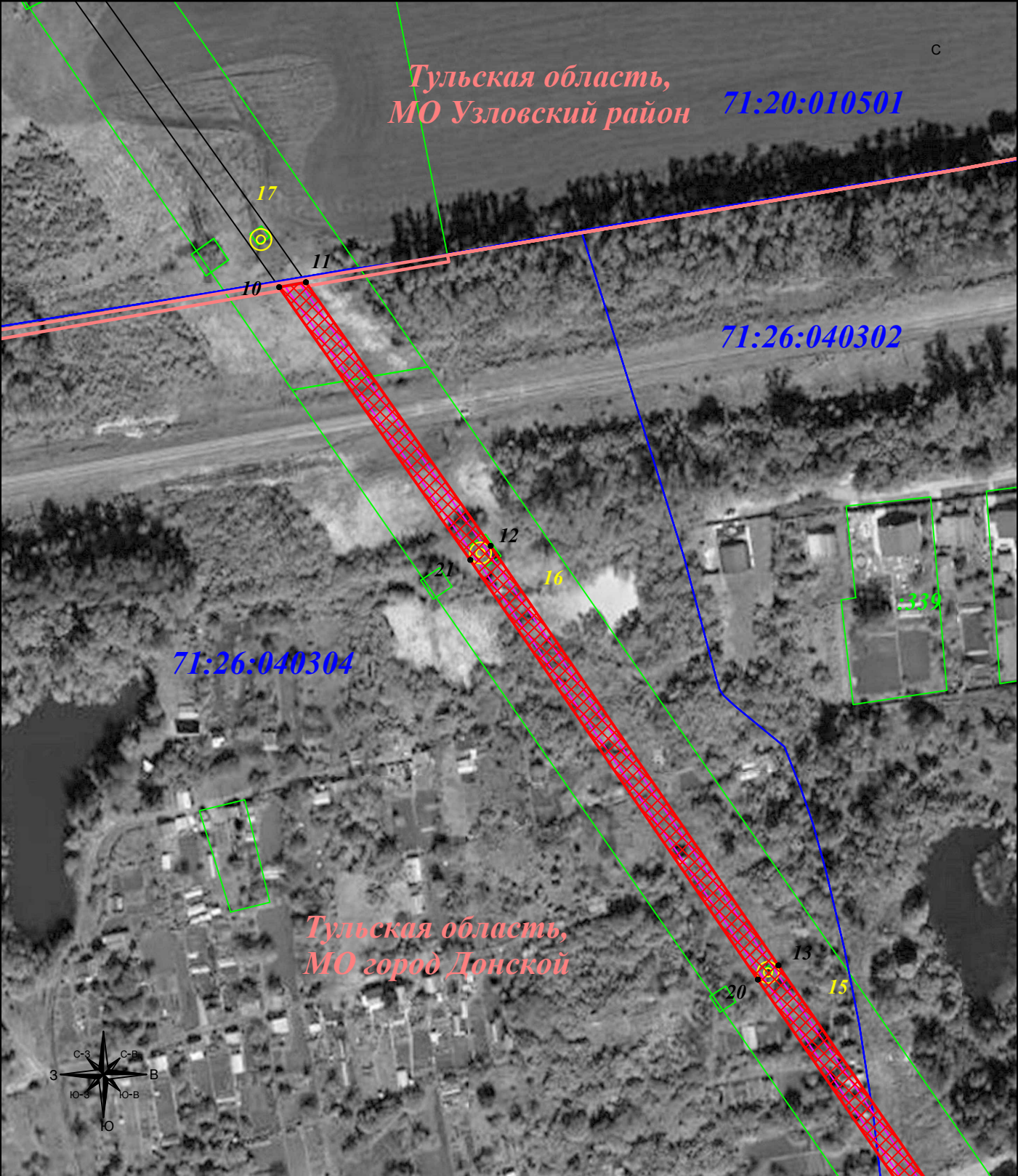
Условные знаки и обозначения:

- 1 - характерная точка зоны публичного сервитута
- :11 - номер земельного участка
- 71:00:012345 - номер кадастрового квартала
- 9 ☉ - опора линии электропередачи.
- граница публичного сервитута
- граница земельного участка
- граница кадастрового квартала
- граница муниципального района
- линия электропередачи

Публичный сервитут для размещения и дальнейшей эксплуатации объекта электросетевого хозяйства
ВЛ-110кВ Донская-Угольная, расположенная по адресу: Тульская область, МО г.Донской
(наименование объекта)

Схема расположения границ публичного сервитута

Выносной лист №3



Подпись

Место для оттиска печати и (при наличии) лица, составившего описание местоположения границ объекта

Тульников С.Г.
Дата: 30 июня 2024г.

Масштаб 1: 2 000

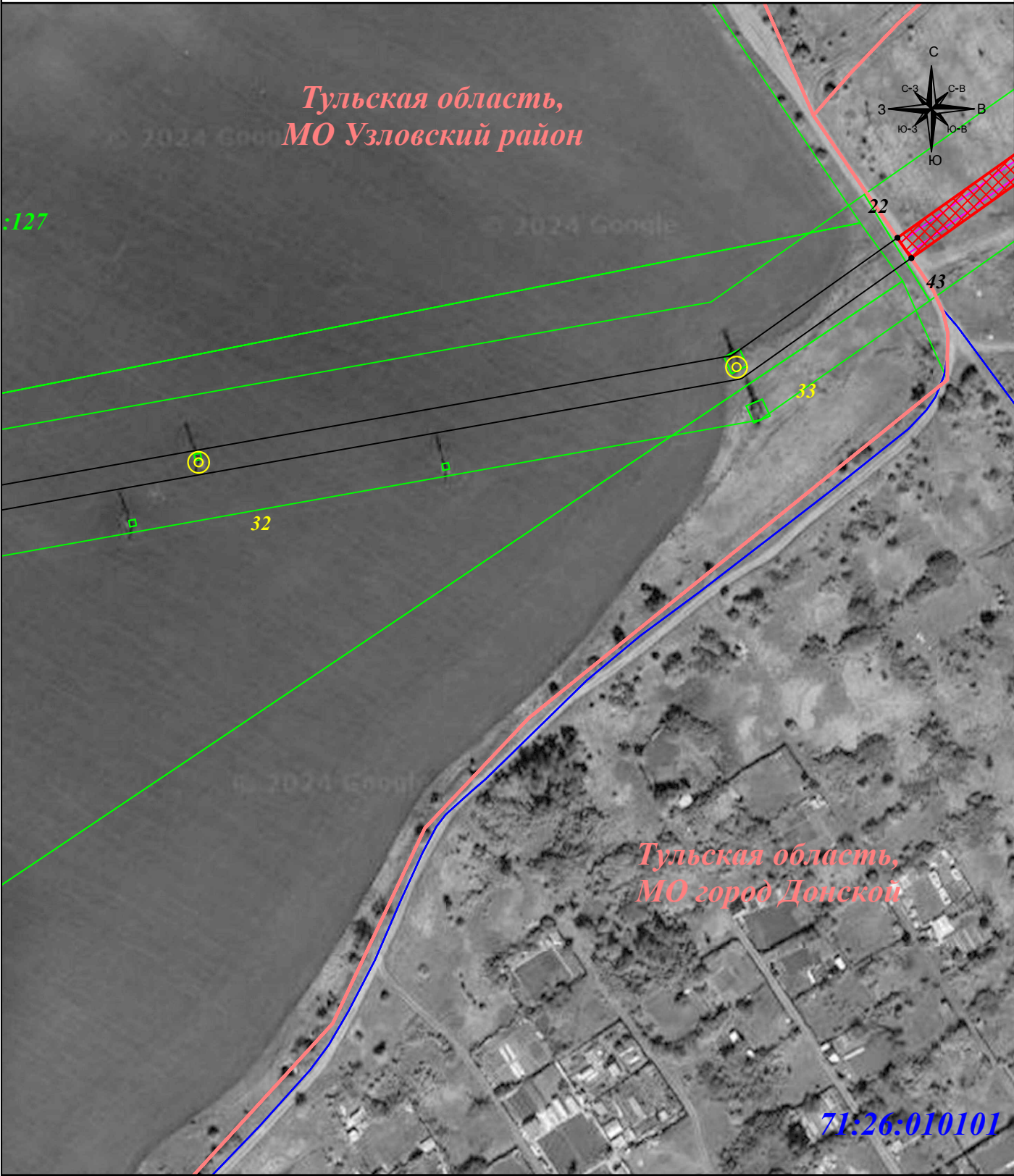
Условные знаки и обозначения:

- 1 - характерная точка зоны публичного сервитута
- :11 - номер земельного участка
- 71:00:012345 - номер кадастрового квартала
- 9 ☉ - опора линии электропередачи
- (red) - граница публичного сервитута
- (green) - граница земельного участка
- (blue) - граница кадастрового квартала
- (pink) - граница муниципального района
- (purple) - линия электропередачи

Публичный сервитут для размещения и дальнейшей эксплуатации объекта электросетевого хозяйства
ВЛ-110кВ Донская-Угольная, расположенная по адресу: Тульская область, МО г.Донской
(наименование объекта)

Схема расположения границ публичного сервитута

Выносной лист №4



Масштаб 1: 2 000

Условные знаки и обозначения:

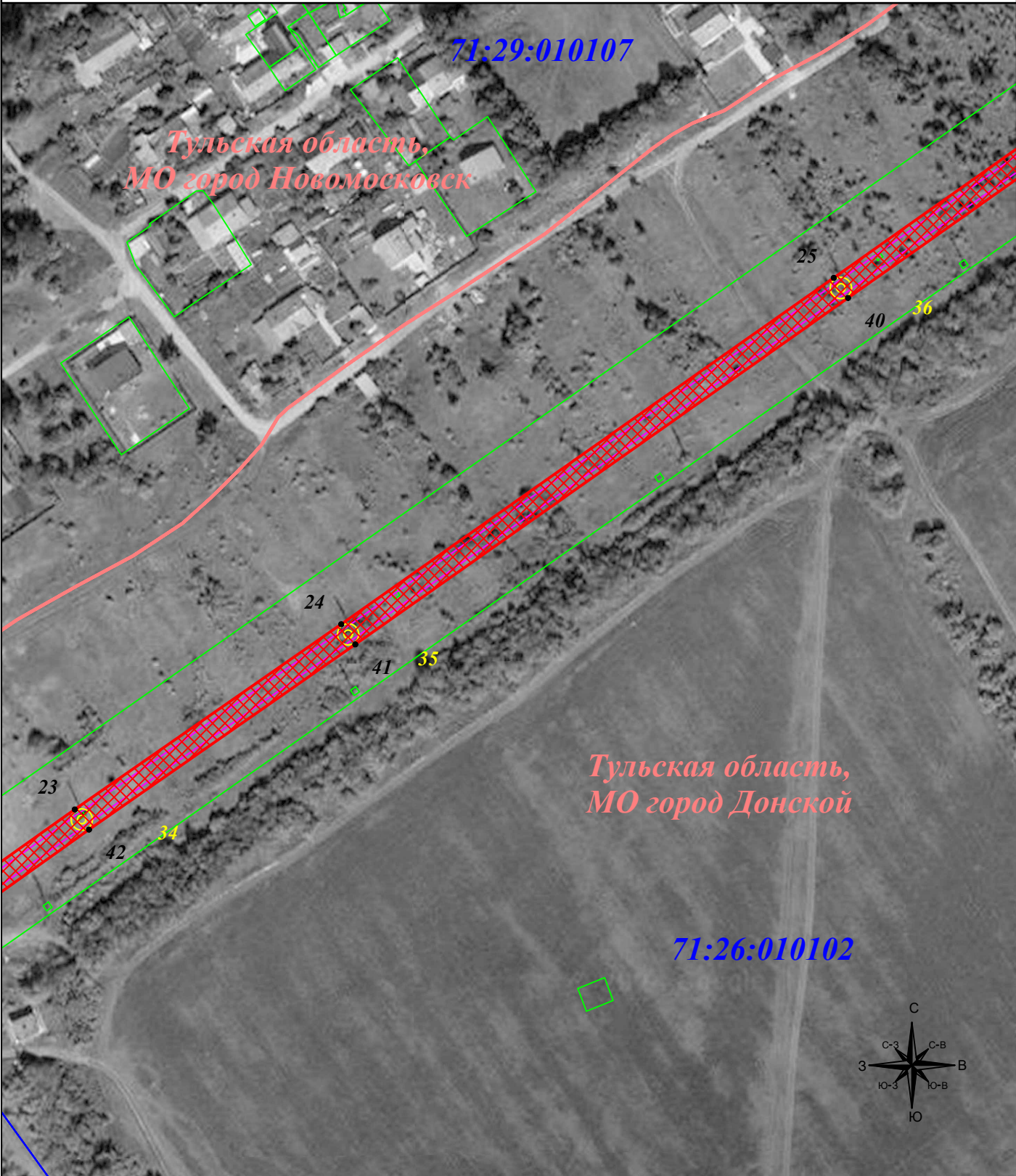
- 1 - характерная точка зоны публичного сервитута
- :11 - номер земельного участка
- 71:00:012345 - номер кадастрового квартала
- 9 ☉ - опора линии электропередачи.
- граница публичного сервитута
- граница земельного участка
- граница кадастрового квартала
- граница муниципального района
- линия электропередачи

Подпись



Тульников С.Г.
Дата: 30 июня 2024г.

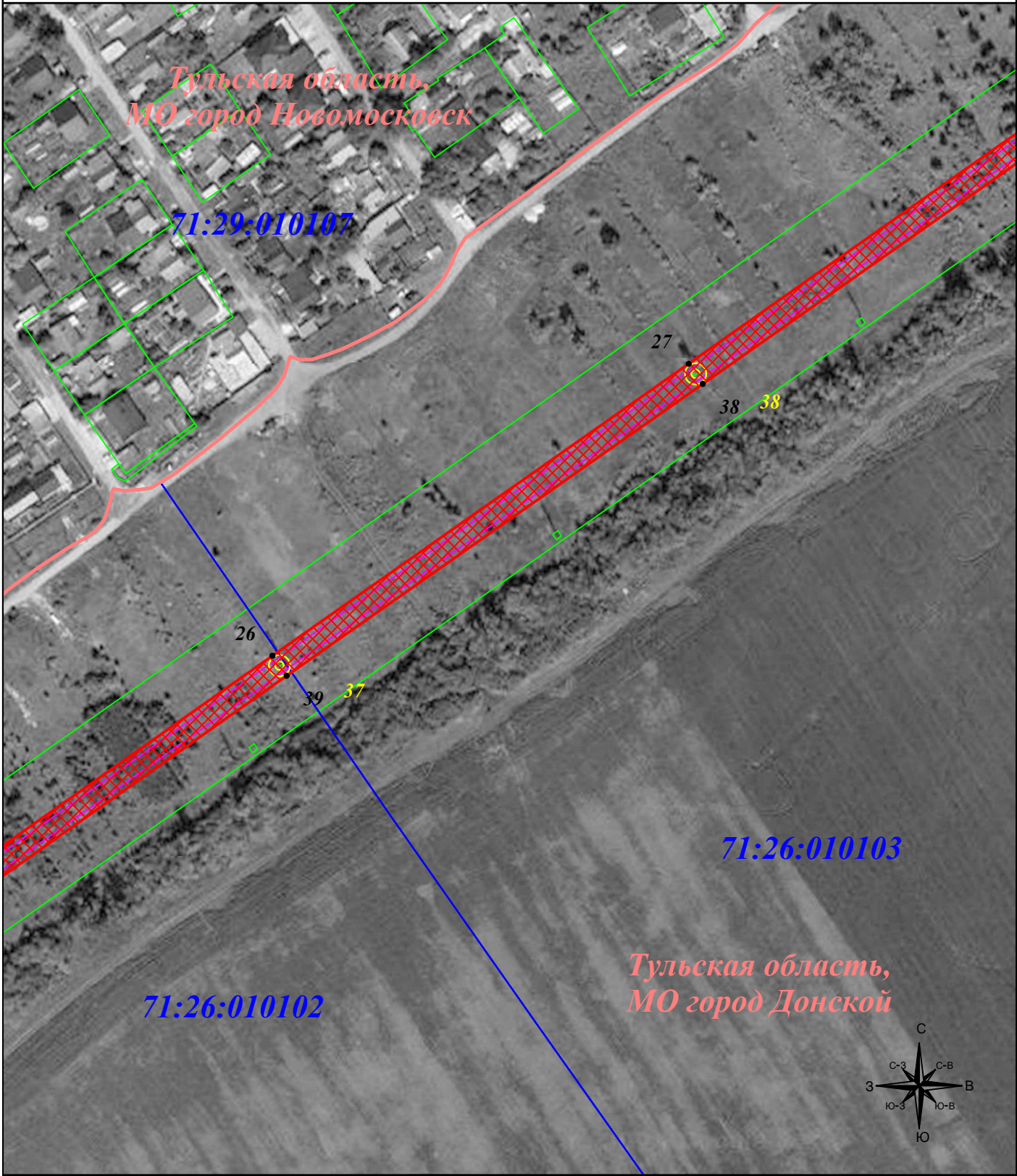
Место для оттиска печати (при наличии) лица,
составившего описание местоположения границ объекта



Публичный сервитут для размещения и дальнейшей эксплуатации объекта электросетевого хозяйства
ВЛ-110кВ Донская-Угольная, расположенная по адресу: Тульская область, МО г.Донской
(наименование объекта)

Схема расположения границ публичного сервитута

Выносной лист №6



Подпись _____

Место для оттиска печати (при наличии) лица, составившего описание местоположения границ объекта

Масштаб 1: 2 000

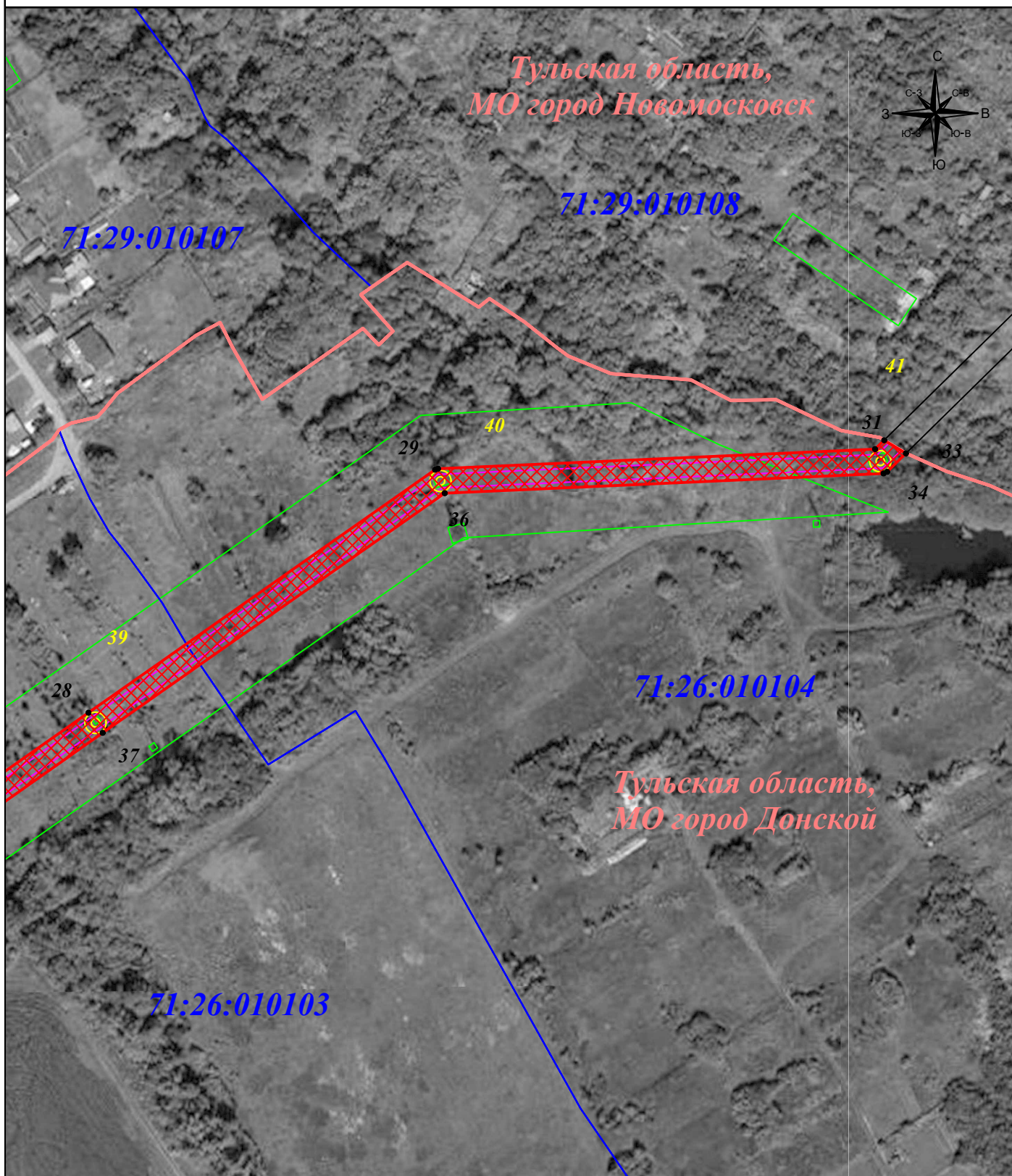
Условные знаки и обозначения:

- 1 - характерная точка зоны публичного сервитута
- :11 - номер земельного участка
- 71:00:012345 - номер кадастрового квартала
- 9 ☉ - опора линии электропередачи.
- (red) - граница публичного сервитута
- (green) - граница земельного участка
- (blue) - граница кадастрового квартала
- (pink) - граница муниципального района
- (purple) - линия электропередачи

Публичный сервитут для размещения и дальнейшей эксплуатации объекта электросетевого хозяйства
ВЛ-110кВ Донская-Угольная, расположенная по адресу: Тульская область, МО г.Донской
(наименование объекта)

Схема расположения границ публичного сервитута

Выносной лист №7



Масштаб 1: 2 000

Условные знаки и обозначения:

- 1 - характерная точка зоны публичного сервитута
- :11 - номер земельного участка
- 71:00:012345 - номер кадастрового квартала
- 9 ⊙ - опора линии электропередачи
- (red) - граница публичного сервитута
- (green) - граница земельного участка
- (blue) - граница кадастрового квартала
- (pink) - граница муниципального района
- (purple) - линия электропередачи

Подпись



Тульников С.Г.

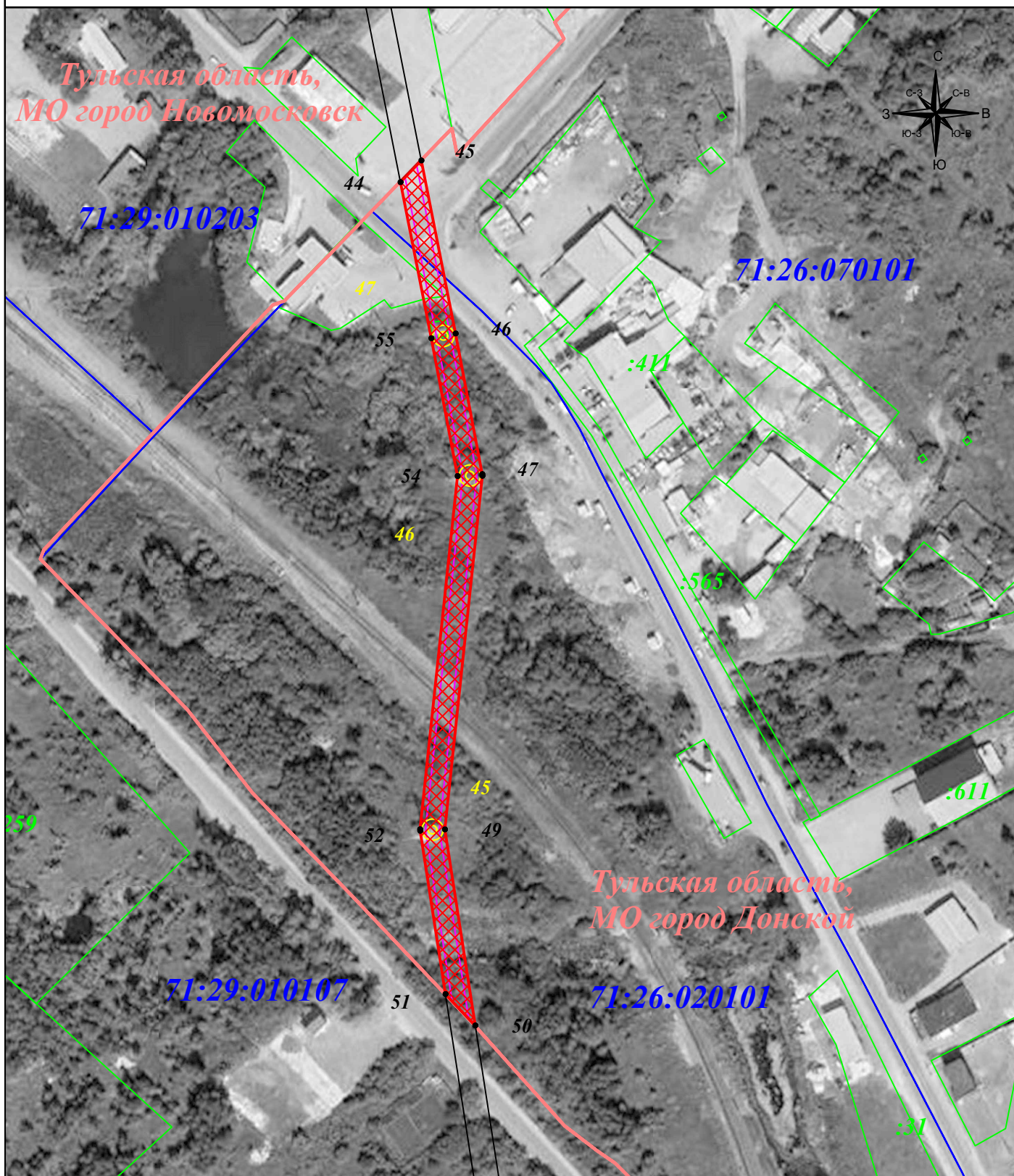
Дата: 30 июня 2024г.

Место для оттиска печати (при наличии) лица,
составившего описание местоположения границ объекта

Публичный сервитут для размещения и дальнейшей эксплуатации объекта электросетевого хозяйства
ВЛ-110кВ Донская-Угольная, расположенная по адресу: Тульская область, МО г.Донской
(наименование объекта)

Схема расположения границ публичного сервитута

Выносной лист №8



Масштаб 1: 2 000



Подпись

Тульников С.Г.
Дата: 30 июня 2024г.

Место для оттиска печати (при наличии) лица,
составившего описание местоположения границ объекта

Условные знаки и обозначения:

- 1 - характерная точка зоны публичного сервитута
- :11 - номер земельного участка
- 71:00:012345 - номер кадастрового квартала
- 9 ☉ - опора линии электропередачи.
- граница публичного сервитута
- граница земельного участка
- граница кадастрового квартала
- граница муниципального района
- линия электропередачи